

# ARBEITSANWEISUNG FRISCHETHEKE

für den Einkauf mit vom Kunden mitgebrachten Behältnissen

## 1. Tablett

Stellen Sie dem Kunden ein Tablett auf die Theke oder reichen Sie es dem Kunden an.



## 2. Behälter

Der Kunde öffnet seinen selbst mitgebrachten Behälter und legt ihn geöffnet auf das Tablett. ☞ Unsaubere Behälter werden nicht entgegengenommen!



## 3. Entgegennahme

Berühren Sie den Behälter nicht, sondern nur das Tablett! ☞ Bei Berührung Hände waschen und Besteck wechseln!



## 4. TARA-Stellung

Tablett mit leerem Behälter auf die Waage stellen und Tara Nullstellung vornehmen.



## 5. Einkauf

Gewünschte Ware(n) in den Behälter legen und wiegen. ⚠ Behälter nicht schließen!



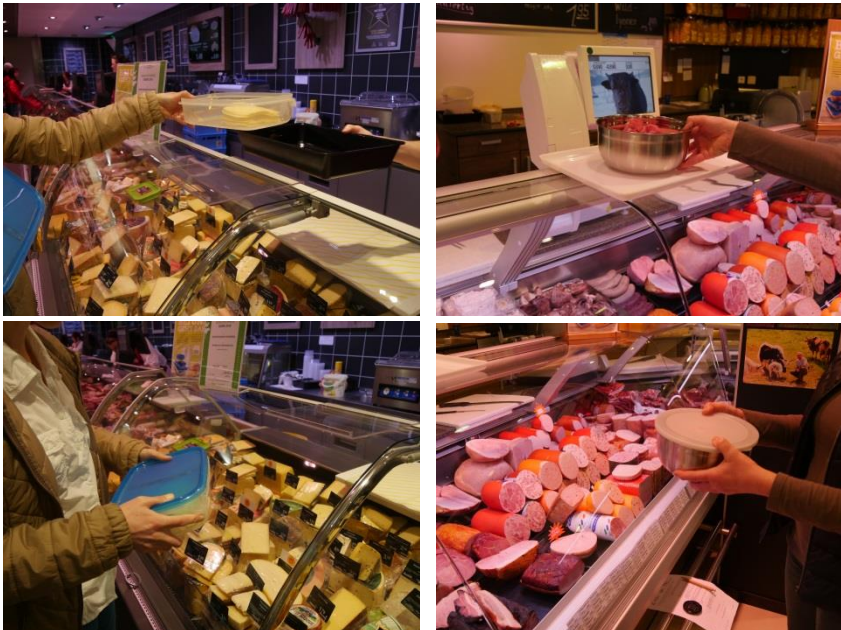
## 6. Rückgabe an Kunden

Tablett auf die Theke stellen.



## 7. Schließen

Der Kunde nimmt seinen Behälter entgegen und verschließt diesen.



## 8. Papierbon

Bon auf Papiervorlage kleben oder dem Kunden geben. Ein Papier für alle Bons verwenden. ☞ Nicht auf den Behälter kleben!



# ARBEITSANWEISUNG SCANNERKASSE

für den Einkauf mit vom Kunden mitgebrachten Behältnissen

Bon scannen und an Kunden zurückgeben.

