

WER IST DENN EIGENTLICH »BRÜSSEL«?



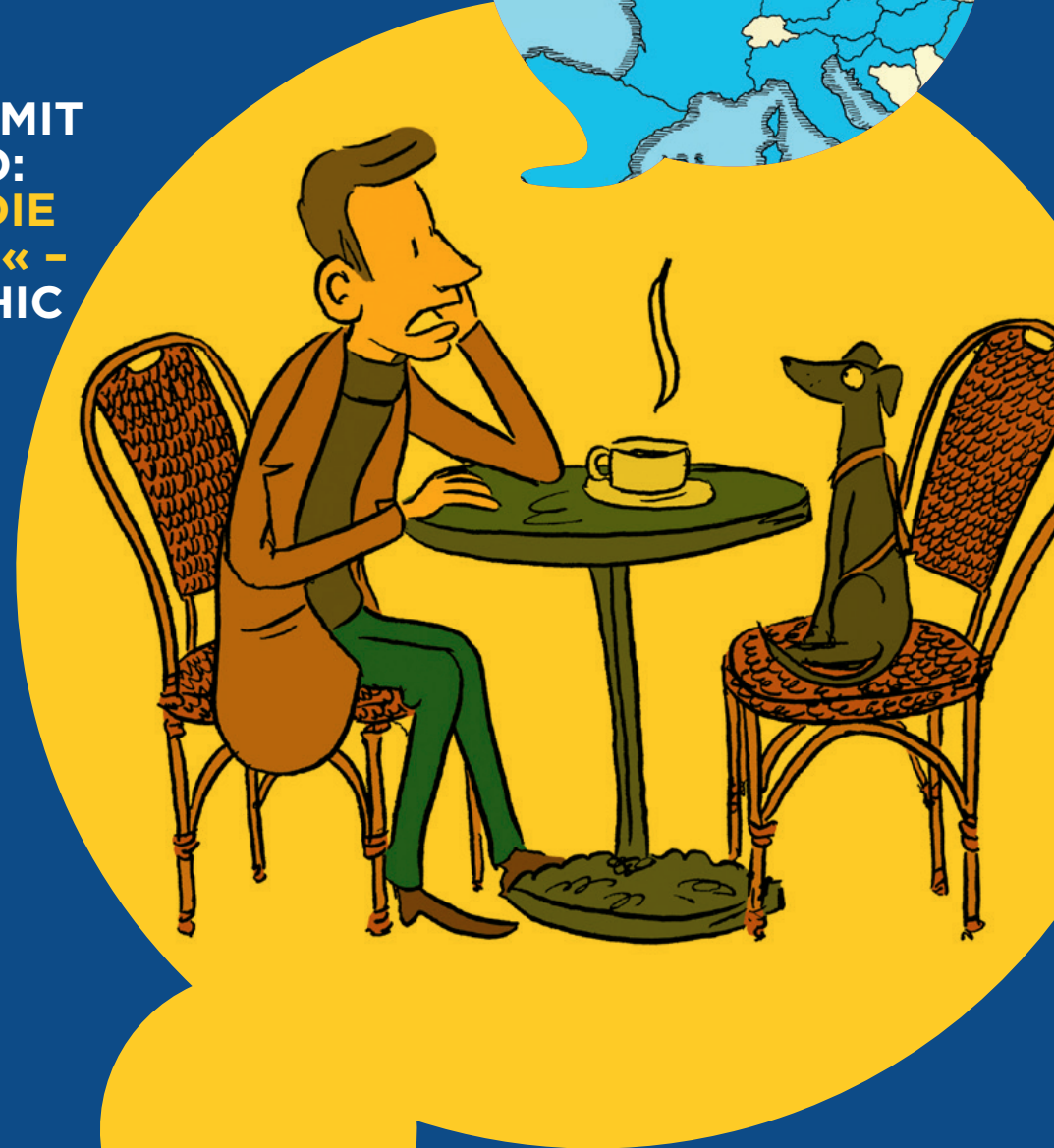
EIN ABEND MIT
KOKOPELLO:
»EUROPA, DIE
EU UND ICH« –
EINE GRAPHIC
NOVEL
ERKLÄRT
DIE EURO-
PÄISCHE
UNION.

Dienstag,
19. Mai 2026
19 Uhr (Einlass
18:30 Uhr) im
Rathaus Flein
(Kellergasse 1,
74223 Flein)

Eintritt frei!
Anmeldung
erforderlich:



[www.landkreis-heilbronn.de/
wer-ist-bruessel](http://www.landkreis-heilbronn.de/wer-ist-bruessel)



EUROPA
IM LANDKREIS HEILBRONN

Gefördert durch  Baden-Württemberg
Staatsministerium



Gemeinde
Flein



LANDKREIS HEILBRONN