

# Radfahren ist LANDKREIS HEILBRONN



## Jahresprogramm RadKULTUR 2018

[www.radkultur-bw.de/landkreis-heilbronn](http://www.radkultur-bw.de/landkreis-heilbronn)



## RadKULTUR Landkreis Heilbronn Übersicht Jahresprogramm 2018

- 21.04.2018**  
Gebrauchtradbörse  
10.00 – 14.00 Uhr  
Heilbronn  
Kauf und Verkauf gebrauchter Fahrräder bei der Bike Arena Bender mit den erfahrenen HelferInnen der RSG.
- 01.05. – 31.08.2018**  
AOK – Radaktion „Mit dem Rad zur Arbeit“  
Machen Sie Ihren Arbeitsweg zur Fitnessstrecke.  
[www.mit-dem-rad-zur-arbeit.de/baden-wuerttemberg](http://www.mit-dem-rad-zur-arbeit.de/baden-wuerttemberg)
- 10.06. – 30.06.2018**  
STADTRADELN 2018  
Landkreis Heilbronn  
Jetzt sind Ihre Radkilometer gefragt! Bilden Sie zusammen mit FreundInnen, KollegInnen und NachbarInnen Teams und beweisen Sie gemeinsam, dass der Landkreis in Sachen Radfahren im Alltag ganz vorn dabei ist. Team registrieren und ab dem 10. Juni drei Wochen lang: radeln, radeln, radeln.  
[www.landkreis-heilbronn.de/stadtradeln](http://www.landkreis-heilbronn.de/stadtradeln)
- 10.06.2018**  
RadKultur  
Kraichgau-Leintal  
RadKultur – den Landkreis einfach erradeln!  
Die kulturelle Radschnitzeljagd lädt auch 2018 wieder dazu ein, den Landkreis und seine Kulturstätten vom Fahrradsattel aus (neu) zu entdecken. Verschiedenste Orte der Kultur öffnen an diesem Tag ihre Türen und warten auf Ihren Besuch.  
Alle Informationen rund um die Veranstaltung finden Sie unter [www.HeilbronnerLand.de/RadKultur](http://www.HeilbronnerLand.de/RadKultur)



### Liebe Mitbürgerinnen und Mitbürger,

im Landkreis Heilbronn gehört das Fahrrad inzwischen zu einem der beliebtesten Verkehrsmittel – spätestens seit dem hervorragenden Ergebnis des letztjährigen STADTRADELNs gibt es daran keinen Zweifel mehr.

Ich freue mich über die große Resonanz unserer gemeinsamen Aktivitäten mit der Initiative RadKULTUR und der Touristikgemeinschaft HeilbronnerLand im Jahr 2017, dem Jubiläumsjahr des Fahrrads. Diesen Schwung möchten wir, gemeinsam mit Ihnen, im Jahr 2018 aufgreifen und dazu nutzen, noch mehr Menschen für das Verkehrsmittel Fahrrad zu begeistern.

Neben dem weiteren Ausbau der Radinfrastruktur bieten wir Ihnen in Zukunft mit dem onlinegestützten „Fahrrad-Radar“ die Möglichkeit, Ihr Feedback direkt an uns weiterzugeben und so unmittelbar an der Verbesserung der Radkultur im Landkreis mitzuarbeiten. Darüber hinaus erwarten Sie auch 2018 wieder zahlreiche Mitmachaktionen rund ums Fahrrad. Nicht zuletzt tritt der Landkreis im Juni abermals beim bundesweiten STADTRADELN an. Ich bin sicher, dass wir dann, dank Ihres Engagements, unsere Vorräder-Position in Baden-Württemberg und auch bundesweit weiter ausbauen werden.

In unserem Jahresprogramm finden Sie eine Übersicht der geplanten Aktionen sowie viele weitere Termine rund ums Fahrradfahren im Landkreis. Hier ist sicherlich für jeden etwas dabei.

Ich freue mich auf ein tolles und ereignisreiches Fahrradjahr 2018, wünsche Ihnen eine gute Fahrt und viel Freude beim alltäglichen Radeln im Landkreis.

Ihr  
*Detlef Piepenburg*  
Detlef Piepenburg  
Landrat

**Kontakt**  
Landratsamt Heilbronn  
Michael Groß  
Projektleiter – Energie & Klima  
Lerchenstraße 40  
74072 Heilbronn  
Telefon +49 (0) 7131 994-1184  
fahrrad@landratsamt-heilbronn.de

**23.06. und 24.06.2018**  
Firmen- und Kastanienradtour  
Samstag ab 10.00 Uhr  
Sonntag ab 08.00 Uhr  
Neuenstadt-Kochertürn  
Im Rahmen des Kastanienfests finden am 23. und 24. Juni die beliebten Kastanienradtouren statt. Neben der Neuenstädter Firmenradtour und einer Familien- & Seniorenradtour sind zwei weitere Strecken im Angebot – die perfekte Gelegenheit für Ihren Fahrradausflug mit KollegInnen, FreundInnen oder der Familie. Jeder Teilnehmende unterstützt durch seine Anmeldung die Arbeit der DKMS.  
[www.tsv-kochertuern.de/kastanientourseite](http://www.tsv-kochertuern.de/kastanientourseite)



**SOMMER 2018**  
Kommunen testen Lastenräder  
Im Sommer 2018 erhalten alle Städte und Gemeinden im Landkreis Heilbronn die Chance einen weiteren Schritt in Richtung Nachhaltigkeit zu gehen: Gemeinsam mit der Initiative RadKULTUR verleiht das Landratsamt Heilbronn zwei E-Lastenräder. Die Aufgabe: Die Räder sollen in dieser Zeit für möglichst viele städtische Aufgaben eingesetzt werden und so ein Zeichen setzen!  
Weiter Informationen finden Sie unter [www.radkultur-bw.de/landkreis-heilbronn](http://www.radkultur-bw.de/landkreis-heilbronn)

**Mehr Informationen zu allen Terminen finden Sie auch unter**  
[www.klimaschutzatlas-hn.de/atlas/termine](http://www.klimaschutzatlas-hn.de/atlas/termine)  
oder [www.radkultur-bw.de/landkreis-heilbronn](http://www.radkultur-bw.de/landkreis-heilbronn)

### Meldeplattform Fahrrad – gemeinsam für den Radverkehr in der Region!

Die neue Meldeplattform „Fahrrad-Radar“ ist ein onlinebasiertes Bürgerbeteiligungs- und Planungsinstrument des Landkreises Heilbronn. Fahrrad-Radar bietet Kommunen sowie Bürgerinnen und Bürgern optimale Möglichkeiten, gemeinsam den Radverkehr in unserer Region zu verbessern. Über die Plattform können Sie einfach und unkompliziert melden, wo Radwegeverbindungen nicht in Ordnung sind oder was Ihnen als RadfahrerIn oder Radfahrer besonders gut gefällt. Fehlende Wegweiser, Schlaglöcher oder Verunreinigungen können so mit Ihrer Unterstützung erfasst und schneller beseitigt werden. Natürlich können Sie auch fehlende Wegeverbindungen melden.

Die Meldeplattform „Fahrrad-Radar“ finden Sie unter:  
[www.klimaschutzatlas-hn.de/atlas/meldeportal/fahrrad](http://www.klimaschutzatlas-hn.de/atlas/meldeportal/fahrrad)

# SCHON GEWUSST?

## Tipps und Hinweise rund ums Radfahren



**Gemeinsam radeln – Rad-Treff und geführte Radtouren**  
In der Gruppe macht Radfahren noch mehr Spaß. Die zertifizierten Bike- und Touren-Guides führen zu den schönsten Ecken im Landkreis und verraten den ein oder anderen Geheimtipp. Bei den regelmäßig stattfindenden Radtreffs für Tourenradler, MTB- oder Rennradfahrer lernt man schnell Gleichgesinnte kennen.  
[www.HeilbronnerLand.de](http://www.HeilbronnerLand.de)



**Wissen, wo's langgeht – Dank einheitlicher Beschilderung**  
Die Radwege im Landkreis Heilbronn sind einheitlich mit weiß-grünen Wegweisern gekennzeichnet. An Kreuzungen ohne Beschilderung wird in der Regel geradeaus gefahren. Biegen Sie nur ab, wenn der (meist geteerte) Hauptweg abbiegt. Die ausgeschilderten Radwege werden ebenfalls von Landwirtschaft, Wanderern und anderen Gruppen genutzt. Eine rücksichtsvolle und umsichtige Fahrweise ist deshalb unerlässlich.



**Fahrradmitnahme im ÖPNV**  
Im Schienenverkehr fährt das Fahrrad Mo.–Fr. ab 9 Uhr und am Wochenende ganztägig kostenfrei mit. Zu anderen Zeiten wird ein Fahrradticket benötigt. Einige Buslinien fahren zudem mit Radanhänger bzw. genehmigen die Mitnahme im Bus.  
[www.HeilbronnerLand.de/Radmitnahme](http://www.HeilbronnerLand.de/Radmitnahme)



**Fahrrad- und E-Bike-Verleih**  
Sie haben kein eigenes Fahrrad oder möchten einmal testen, wie es sich anfühlt mit elektrischem Rückenwind zu fahren? Leihen Sie sich einfach ein Rad bei einer der zahlreichen Verleihstationen.  
[www.HeilbronnerLand.de/Radservice](http://www.HeilbronnerLand.de/Radservice)

## Unterwegs mit dem Rad



**RadService im Landkreis Heilbronn – schnelle Hilfe für unterwegs**  
Egal ob bei einem Tagesausflug oder im Radurlaub – wir möchten, dass Radlerinnen und Radler im Landkreis Heilbronn auf ihren Radtouren im HeilbronnerLand immer entspannt unterwegs sind. Deshalb steht im Landkreis ein dichtes Netz von Service-Partnern für Sie bereit.  
Bei den 38 RadServiceStationen und an 23 RadSERVICE-Punkten finden Sie neben einer Luftpumpe eine Grundausrüstung an Werk- und Flickzeug. Die RadSERVICE-Punkte sind jederzeit frei zugänglich. Bei den fahrradfreundlichen Gastronomiebetrieben, den RadServiceStationen, kann ein Werkzeugkoffer ausgeliehen werden (bitte Öffnungszeiten beachten). Auch Kartenmaterial ist dort verfügbar.  
[www.klimaschutzatlas-hn.de/atlas/mobilitaet/radservice](http://www.klimaschutzatlas-hn.de/atlas/mobilitaet/radservice)  
[www.HeilbronnerLand.de/Radservice](http://www.HeilbronnerLand.de/Radservice)



**Unter Strom – die E-Bike-Tankstellen**  
Im Landkreis haben Sie an zahlreichen E-Bike-Ladestationen die Möglichkeit, das Pedelec oder E-Bike unterwegs aufzuladen. In Bad Wimpfen (Neckartal-Radweg), Möckmühl (Kocher-Jagst-Radweg) und Eppingen (Kraichgau-Hohenlohe-Weg) sind die Lademöglichkeiten in Schließfächern oder Fahrradboxen untergebracht. So können Sie während dem Aufladen Einkerhen oder einen Stadtbummel unternehmen.  
Die Standorte der Ladestationen finden Sie unter [www.HeilbronnerLand.de/E-Bike](http://www.HeilbronnerLand.de/E-Bike)



An den frei zugänglichen RadSERVICE-Punkten ist jeweils eine Luftpumpe für alle gängigen Ventile und das wichtigste Werkzeug vorhanden.



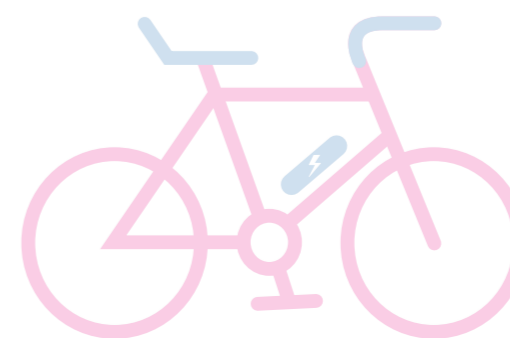
**Orientierung leicht gemacht!**  
Die wetterfeste topografische Fahrradkarte\* enthält das gesamte Radwegenetz im Landkreis und zahlreiche Tourenvorschläge. Für die Planung hilfreich sind zudem die kostenfreien RadTourenPlaner und die RadErlebniskarte, die Details zu den Strecken und Sehenswürdigkeiten enthalten. Das Karten- und Broschürenmaterial ist in den Touristinformationen, Rathäusern und unter [shop.heilbronner-land.de](http://shop.heilbronner-land.de) erhältlich. Die kostenfreie App „Touren in Baden-Württemberg“ (Android, iOS) bietet zudem die Möglichkeit, einzelne Touren auf dem Smartphone zu speichern und diese offline zu nutzen.

### Immer up-to-date – der Klimaschutz-Newsletter

Der Klimaschutz-Newsletter bietet neben aktuellen Informationen und Veranstaltungshinweisen nützliche Tipps zur nachhaltigen Mobilität, Energie und zum Klimaschutz.

Melden Sie sich für den Klimaschutz-Newsletter an unter:  
[www.landkreis-heilbronn.de/klimanews](http://www.landkreis-heilbronn.de/klimanews)

\* ab Frühjahr 2018





# RadKULTUR Kalender 2018



Führe dein persönliches Fahrradtagebuch und trage in die rosa Spalte im Kalender ein, wenn du eine Alltagsstrecke mit dem Rad gefahren bist. Im Juni beginnt das jährliche Event STADTRADELN. Melde dich und dein Team an unter [www.stadtradeln.de](http://www.stadtradeln.de). Viel Spaß beim Radeln!

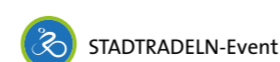


JANUAR		FEBRUAR		MÄRZ		APRIL		MAI		JUNI		JULI		AUGUST		SEPTEMBER		OKTOBER		NOVEMBER		DEZEMBER		
1 Mo	Neujahr 01	1 Do		1 Do		1 So		1 Di	Tag der Arbeit	1 Fr		1 So		1 Mi		1 Sa		1 Mo	40	1 Do	Allerheiligen	1 Sa		
2 Di		2 Fr		2 Fr		2 Mo	Ostermontag 14	2 Mi		2 Sa		2 Mo	27	2 Do		2 So		2 Di		2 Fr		2 So		
3 Mi		3 Sa		3 Sa		3 Di		3 Do		3 So		3 Di		3 Fr		3 Mo	36	3 Mi	Tag der Dt. Einheit	3 Sa		3 Mo	49	
4 Do		4 So		4 So		4 Mi		4 Fr		4 Mo	23	4 Mi		4 Sa		4 Di		4 Do		4 So		4 Di		
5 Fr		5 Mo	06	5 Mo	10	5 Do		5 Sa		5 Di		5 Do		5 So		5 Mi		5 Fr		5 Mo	45	5 Mi		
6 Sa	Heilige 3 Könige	6 Di		6 Di		6 Fr		6 So		6 Mi		6 Fr		6 Mo	32	6 Do		6 Sa		6 Di		6 Do		
7 So		7 Mi		7 Mi		7 Sa		7 Mo	19	7 Do		7 Sa		7 Di		7 Fr		7 So		7 Mi		7 Fr		
8 Mo	02	8 Do		8 Do		8 So		8 Di		8 Fr		8 So		8 Mi		8 Sa		8 Mo	41	8 Do		8 Sa		
9 Di		9 Fr		9 Fr		9 Mo	15	9 Mi		9 Sa		9 Mo	28	9 Do		9 So		9 Di		9 Fr		9 So		
10 Mi		10 Sa		10 Sa		10 Di		10 Do	Christi Himmelfahrt	10 So		10 Di		10 Fr		10 Mo	37	10 Mi		10 Sa		10 Mo	50	
11 Do		11 So		11 So		11 Mi		11 Fr		11 Mo	24	11 Mi		11 Sa		11 Di		11 Do		11 So		11 Di		
12 Fr		12 Mo	07	12 Mo	11	12 Do		12 Sa		12 Di		12 Do		12 So		12 Mi		12 Fr		12 Mo	46	12 Mi		
13 Sa		13 Di		13 Di		13 Fr		13 So		13 Mi		13 Fr		13 Mo	33	13 Do		13 Sa		13 Di		13 Do		
14 So		14 Mi		14 Mi		14 Sa		14 Mo	20	14 Do		14 Sa		14 Di		14 Fr		14 So		14 Mi		14 Fr		
15 Mo	03	15 Do		15 Do		15 So		15 Di		15 Fr		15 So		15 Mi	Maria Himmelfahrt	15 Sa		15 Mo	42	15 Do		15 Sa		
16 Di		16 Fr		16 Fr		16 Mo	16	16 Mi		16 Sa		16 Mo	29	16 Do		16 So		16 Di		16 Fr		16 So		
17 Mi		17 Sa		17 Sa		17 Di		17 Do		17 So		17 Di		17 Fr		17 Mo	38	17 Mi		17 Sa		17 Mo	51	
18 Do		18 So		18 So		18 Mi		18 Fr		18 Mo	25	18 Mi		18 Sa		18 Di		18 Do		18 So		18 Di		
19 Fr		19 Mo	08	19 Mo	12	19 Do		19 Sa		19 Di		19 Do		19 So		19 Mi		19 Fr		19 Mo	47	19 Mi		
20 Sa		20 Di		20 Di		20 Fr		20 So		20 Mi		20 Fr		20 Mo	34	20 Do		20 Sa		20 Di		20 Do		
21 So		21 Mi		21 Mi		21 Sa		21 Mo	Pfingstmontag 21	21 Do		21 Sa		21 Di		21 Fr		21 So		21 Mi	Buß- und Betttag	21 Fr		
22 Mo	04	22 Do		22 Do		22 So		22 Di		22 Fr		22 So		22 Mi		22 Sa		22 Mo	43	22 Do		22 Sa		
23 Di		23 Fr		23 Fr		23 Mo	17	23 Mi		23 Sa		23 Mo	30	23 Do		23 So		23 Di		23 Fr		23 So		
24 Mi		24 Sa		24 Sa		24 Di		24 Do		24 So		24 Di		24 Fr		24 Mo	39	24 Mi		24 Sa		24 Mo	52	
25 Do		25 So		25 So		25 Mi		25 Fr		25 Mo	26	25 Mi		25 Sa		25 Di		25 Do		25 So		25 Di	Weihnachten	
26 Fr		26 Mo	09	26 Mo	13	26 Do		26 Sa		26 Di		26 Do		26 So		26 Mi		26 Fr		26 Mo	48	26 Mi	Weihnachten	
27 Sa		27 Di		27 Di		27 Fr		27 So		27 Mi		27 Fr		27 Mo	35	27 Do		27 Sa		27 Di		27 Do		
28 So		28 Mi		28 Mi		28 Sa		28 Mo	22	28 Do		28 Sa		28 Di		28 Fr		28 So		28 Mi		28 Fr		
29 Mo	05			29 Do		29 So		29 Di		29 Fr		29 So		29 Mi		29 Sa		29 Mo	44	29 Do		29 Sa		
30 Di				30 Fr	Karfreitag	30 Mo		30 Mi		30 Sa		30 Mo	31	30 Do		30 So		30 Di		30 Fr		30 So		
31 Mi				31 Sa				31 Do	Fronleichnam			31 Di		31 Fr				31 Mi	Reformationstag			31 Mo		
Geplante Fahrten		Geplante Fahrten		Geplante Fahrten		Geplante Fahrten		Geplante Fahrten		Geplante Fahrten		Geplante Fahrten		Geplante Fahrten		Geplante Fahrten		Geplante Fahrten		Geplante Fahrten		Geplante Fahrten		
Erreichte Fahrten		Erreichte Fahrten		Erreichte Fahrten		Erreichte Fahrten		Erreichte Fahrten		Erreichte Fahrten		Erreichte Fahrten		Erreichte Fahrten		Erreichte Fahrten		Erreichte Fahrten		Erreichte Fahrten		Erreichte Fahrten		
Ergebnis Jan		Ergebnis Feb		Ergebnis Mär		Ergebnis Apr		Ergebnis Mai		Ergebnis Jun		Ergebnis Jul		Ergebnis Aug		Ergebnis Sep		Ergebnis Okt		Ergebnis Nov		Ergebnis Dez		Ergebnis 2018

## Bike-Tage: Das passiert heute rund ums Rad

21.04. Gebrauchtbörse der RSG Heilbronn: Kauf und Verkauf gebrauchter Fahrräder bei der Bike Arena Bender.  
01.05. – 31.08. AOK – Radaktion „Mit dem Rad zur Arbeit“. Machen Sie Ihren Arbeitsweg zur Fitnessstrecke.

10.06. – 30.06. STADTRADELN im Landkreis Heilbronn – jetzt sind Ihre Radkilometer gefragt. Also Team bilden, anmelden und in die Pedale treten.  
10.06. RadKultur: Per Pedal zu den kulturellen Highlights im Landkreis.  
23.06. – 24.06. Neuenstädter Firmenradtour und Kastanienradtouren: Beschilderte Routen, die eigenständig erradelt werden, Rast in Möckmühl.  
Mitte/Ende Juli STADTRADELN-Prämierung



Geführte Radtouren und Radsportveranstaltungen im Landkreis Heilbronn. Alle Details zur den Touren unter [www.HeilbronnerLand.de/Gefuehrte-Radtouren](http://www.HeilbronnerLand.de/Gefuehrte-Radtouren).



## Werde Teil der RadKULTUR!

Entdecken Sie täglich neue Facetten des Radelns. Veranstaltungshinweise, Gewinnspiele und wertvolle Tipps zum Radeln: [www.facebook.com/radkulturbw](http://www.facebook.com/radkulturbw)

