



DB Job-Ticket

bringt Vorteile für Unternehmen und Mitarbeiter

DB Vertrieb GmbH

Claus Spranz, Key Account Manager Abo

Abo-Vertrieb Südwest



Konditionen

Unternehmen, Behörden und Verbände, die eine Mindestabnahmemenge von 20 Abonnements im Jahr erreichen, können einen Job-Ticket-Vertrag schließen



Rabatte

Rabattierung erfolgt auf Preis der persönlichen Abo-Jahreskarte (Einmal- /monatliche Zahlung), je nach Strecke, Produkt- und Wagenklasse.
→ Nach Abnahmemenge zwischen 5 und 13 % Rabatt

Abnahmemenge	Rabattsatz auf die Jahreskarte Produktklasse ICE, IC/EC und NV*
20-49 DB Job-Tickets	5%
50-99 DB Job-Tickets	6%
100-249 DB Job-Tickets	7%
250-1.999 DB Job-Tickets	10%
ab 2.000 DB Job-Tickets	13%

* NV = Nahverkehr: IRE, RE, RB, S-Bahn



Grundlagen

DB Job-Tickets sind persönliche Streckenzeitkarten im Abo mit Einmal- oder monatlicher Zahlung. Sie werden auf den Namen des Mitarbeiters ausgestellt.



Zusatzbonus & Service

- kostenlose Mitnahme von 1 Erw. und 3 eigenen Kindern/Enkelkindern an Samstagen.
- Mitarbeiter können ganzjährig zum 01. eines Monats mit dem Abo starten.
- Zusätzliche Serviceleistungen für Unternehmen möglich (siehe Folie 3).

Rabatte u.
Konditionen



Abschluss Serviceleistungsvertrag: Sie können wählen...!

Wir bieten Ihnen ein komplettes Abo-Ticket-Management und bündeln auf Ihren Wunsch alle Prozesse

Full Service

- Erfassung und Weiterverarbeitung der Abo-Bestellungen von Mitarbeitern
- Einrichtung Online-Bestelltool für Bestellung via Internet (www.bahn.de/fipo)
- Inkasso der Abo-Ticketkosten von den Privatkonten der Mitarbeiter
- Ticketversand an die Privatadressen der Mitarbeiter - einschließlich Porto
- Datenpflege (z.B. Änderungen von Adressen, Strecken, Bankverbindungen etc.)
- Übernahme des Zahlungsausfallrisiko



**Kein zusätzlicher
administrativer
Aufwand für Ihr
Unternehmen**

durch Ihr Abo-Center

Für die Übernahme der Serviceleistungen durch das Abo-Center der DB fallen je Abonnent und Jahr folgende Kosten an:

- **14,90 € (brutto)** bei Online-Bestellung mit Firmen-Identifikations-Schlüssel (FIS)

Diese Kosten können wahlweise vom Arbeitgeber übernommen oder direkt vom Mitarbeiterkonto eingezogen werden. Die Festlegung hierzu erfolgt im abzuschließenden Rahmenvertrag.

Weitere Infos:
www.bahn.de/jobticket

Kompakte Information zum DB Jobticket

Weitere Informationen unter: www.bahn.de/jobticket

Vorteilhaft für Unternehmen...

Warum nicht für die tägliche Fahrt zur Arbeitsstelle die Bahn benutzen? Das DB Job-Ticket kombiniert Umweltschutz mit günstigen Fahrpreisen. Damit können Sie bei Ihren Mitarbeitern punkten! Als Firma schließen Sie einen DB Job-Ticket-Vertrag und erhalten besondere Konditionen für Ihre Mitarbeiter. Gut zu wissen: Das DB Job-Ticket ist für die 1. oder 2. Klasse erhältlich und bis zu 13 Prozent günstiger als die DB Monatskarte im Abo.

Das DB Job-Ticket – der beste Abopreis für Ihre Mitarbeiter

- Rahmenvertrag zwischen Unternehmen und DB schließen
- Mindestens 20 DB Job-Tickets abnehmen
- Attraktiven Rabatt auf die DB Monatskarte im Abo erhalten
- Auf Wunsch übernehmen wir die komplette Abwicklung: Für maximale Reduzierung des administrativen Aufwands in Ihrem Unternehmen
- Noch mehr Rabatt: Je größer die Abnahmemenge, desto höher der Rabatt

Abnahmemenge	Rabattsatz auf die Jahreskarte Produktklasse ICE, IC/EC und NV*
20-49 DB Job-Tickets	5%
50-99 DB Job-Tickets	6%
100-249 DB Job-Tickets	7%
250-1.999 DB Job-Tickets	10%
ab 2.000 DB Job-Tickets	13%

* NV – Nahverkehr: IRE, RE, RB, S-Bahn

Interessiert? Sprechen Sie uns gerne an.

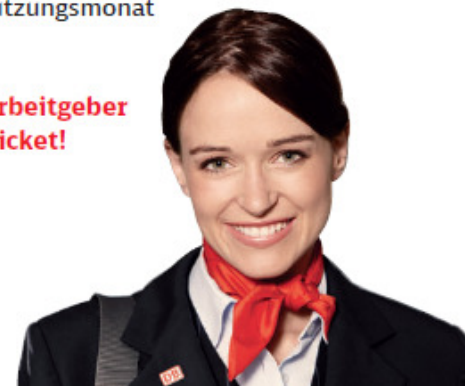
... und für Mitarbeiter – das DB Job-Ticket!

Mit dem DB Job-Ticket kommen Sie entspannt und kostengünstig an Ihren Arbeitsplatz. Dank der Vereinbarung zwischen der DB und Ihrem Arbeitgeber erhalten Sie das DB Job-Ticket deutlich günstiger als die sonstigen Zeitkarten der Bahn. Sie sichern sich damit den günstigsten Preis für Ihre täglichen Fahrten mit der Bahn.

Und jetzt kommen Sie!

- Immer flexibel unterwegs: Auf dem Weg zur Arbeit, in der Freizeit und am Wochenende, 12 volle Monate
- An Samstagen wird Ihr DB Job-Ticket zur Familienkarte: Nehmen Sie eine weitere Person und bis zu drei eigene Kinder/Enkelkinder zwischen 6 und 14 Jahren kostenlos mit
- Rabattgarantie: Konditionen bleiben während eines Geltungsjahres stabil
- Abbuchung bequem in 12 monatlichen Raten
- Noch mehr sparen: Bei einmaliger Zahlung wird Ihr DB Job-Ticket noch günstiger
- Fair: Sie sind an keine feste Vertragslaufzeit gebunden. Selbst wenn Sie vorzeitig kündigen, zahlen Sie nie mehr als den Preis von einzeln gekauften Monatskarten pro angefangenem Nutzungsmonat

**Überzeugt?
Fragen Sie Ihren Arbeitgeber
nach dem DB Job-Ticket!**



Kontakt

Ihr Vertragsansprechpartner:

DB Vertrieb GmbH
Vertrieb Abo
Wolframstr. 20
70191 Stuttgart

Key Account Manager
Abo-Vertrieb Südwest:

Claus Spranz
Telefon : 0711-22785 152
mobil: 0160-97473253
E-Mail: claus.spranz@deutschebahn.com

Abwicklung/Hotline
für DB Job-Ticket-Nutzer:

Abo-Center DB Job-Ticket
Montag – Freitag 08.00 – 18.00 Uhr
E-Mail: abo-firmenkunden@bahn.de
Telefon: 0180 6 033 066 (20 Cent/Anruf aus dem Festnetz, Tarife bei Mobilfunk max. 60 Cent/Anruf)

Extratipps via Internet:

- Abo-Preisfinder
- Beförderungsbedingungen

www.bahn.de/abopreise
www.bahn.de/jobticket