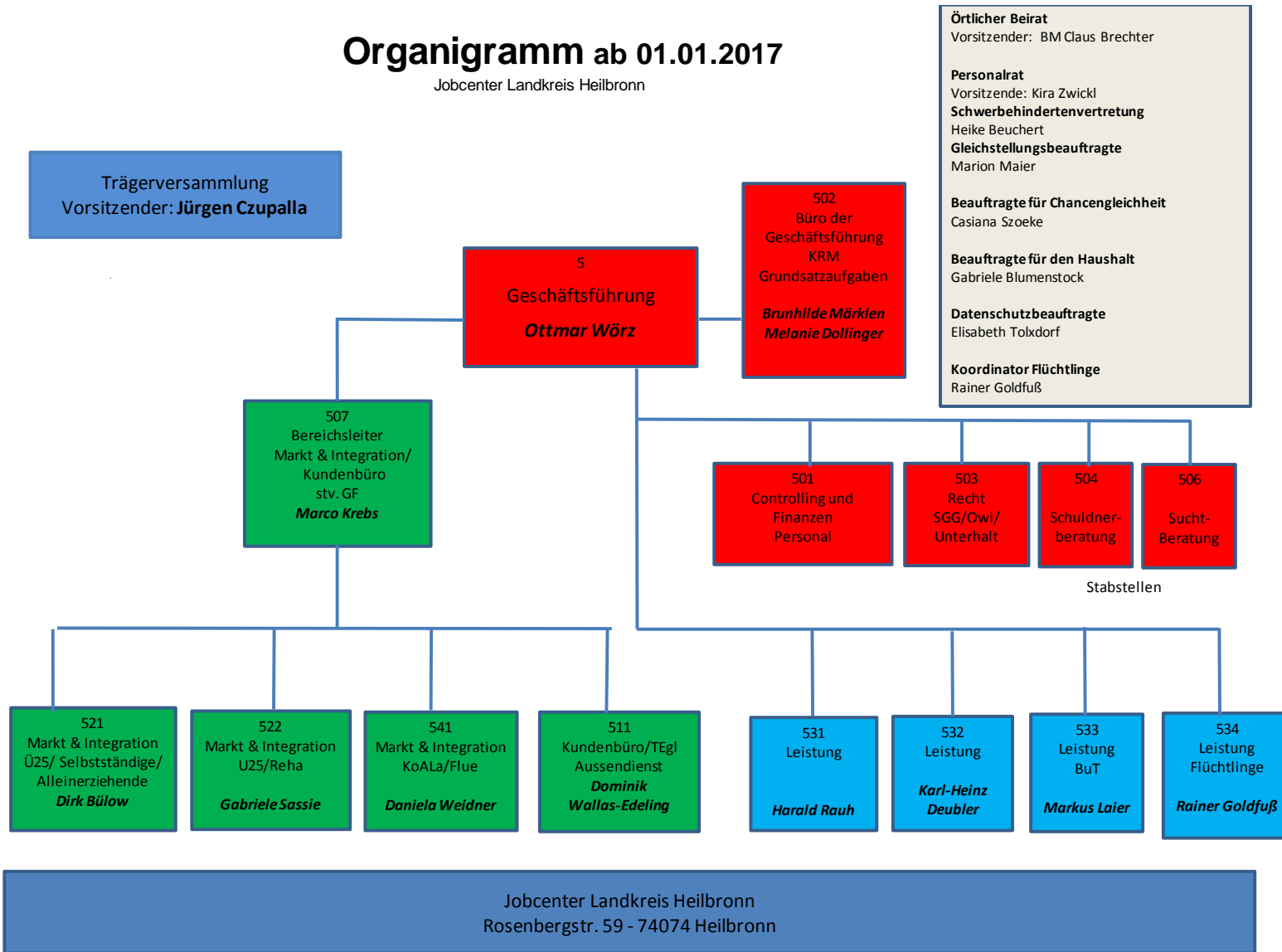


Organigramm ab 01.01.2017

Jobcenter Landkreis Heilbronn



Örtlicher Beirat
Vorsitzender: BM Claus Brechter

Personalrat
Vorsitzende: Kira Zwickl

Schwerbehindertenvertretung
Heike Beuchert

Gleichstellungsbeauftragte
Marion Maier

Beauftragte für Chancengleichheit
Casiana Szoeka

Beauftragte für den Haushalt
Gabriele Blumenstock

Datenschutzbeauftragte
Elisabeth Tolxdorf

Koordinator Flüchtlinge
Rainer Goldfuß

Übergang Asylbewerberleistungsgesetz zu SGB II:

Zahlt das Landratsamt
die Leistungen nach dem
Asylbewerberleistungsge
setz

während des
laufenden
Asylverfahrens

Ist die Agentur für Arbeit
zuständig für den
Bereich
Arbeitsmarktintegration

Nach der Anerkennung als Flüchtling oder Asylberechtigter ist nicht mehr das Landratsamt Heilbronn zuständig für Geldleistungen, Miete und die Integration in Arbeit – sondern das Jobcenter Landkreis Heilbronn.

Ablauf Antragstellung

1. In der Eingangszone meldet man sich an, um den Antrag auf Leistungen nach dem SGB II zu stellen
2. Der Kunde erhält einen Termin zur Antragsabgabe
3. Der Kunde erhält einen Termin in der Arbeitsvermittlung

Warum muss ein Flüchtling zu einem Arbeitsvermittler?

- Bisheriger beruflicher Werdegang wird erfasst
- Besondere Kenntnisse und Fähigkeiten werden gefragt
- Ein Integrationsplan wird erstellt
- Wenn möglich – ein Sofortangebot für eine Arbeitsaufnahme oder eine Qualifizierung
- Fördermöglichkeiten bei der Arbeitssuche, bei der Arbeitsaufnahme oder bei der beruflichen Weiterbildung beraten.
- Je mehr wir über den Flüchtling wissen desto besser/schneller können wir ihn in Arbeit integrieren

Sprache

Die größte Hürde ist die Sprache.

- Es ist wichtig einen Integrationskurs zu absolvieren
- Parallel dazu kümmern wir uns um die Anerkennung seiner Ausbildungs- und Arbeitszertifikate und um erforderliche Nachqualifizierungen.

Anerkennung ausländischer Berufsabschlüsse

- Die Migrationsbeauftragte des Jobcenter Landkreises Heilbronn leitet zusammen mit dem Flüchtling den Anerkennungsprozess ein

(telefonische) Auskünfte

Vollmacht für die Einholung von Auskünften (und Akteneinsicht)

Vollmachtgeber

Name

Anschrift

Vollmachtnehmer

Name

Anschrift

Hiermit betraue ich, (Name und Anschrift des Vollmachtgebers), Herrn / Frau (Name und Anschrift des Vollmachtnehmers) Informationen für (Bezeichnung des Rechtsgeschäfts) beim Jobcenter Landkreis Heilbronn einzuholen bzw. Einsicht in die in diesem Zusammenhang relevanten Akten zu nehmen.

Diese Vollmacht ist einmalig für die Erteilung von Auskünften bezogen auf das o.g. Rechtsgeschäft gültig. (Oder: Durch meinen schriftlichen Widerruf erlischt die Vollmacht.)

Ort, Datum

(Unterschrift Vollmachtgeber) (Unterschrift Vollmachtnehmer)

- sind mit einer schriftlichen Vollmacht des Flüchtling kein Problem

- <http://www.vollmacht-muster.de/wp-content/uploads/auskunfte.rtf>

Wie erreichen Sie uns

- Homepage:

www.jobcenter-landkreis-heilbronn.de

- Email:

BA-Jobcenter-LK-Heilbronn-Fluechtlinge@jobcener-ge.de

- Service Hotline:

Mo – Fr 8.00 – 18.00 Uhr

07131 3951-395

Mitwirkungs- und Mitteilungspflichten

➤ Änderungen

- ❖ Jedes erwerbsfähige Mitglied der Bedarfsgemeinschaft ist verpflichtet, alle Änderungen (Umzug, Arbeitsaufnahme..) sofort mitzuteilen. Bei Aufforderung sind auch entsprechende Nachweise vorzulegen

➤ Pflicht zur persönlichen Meldung

- ❖ Sie müssen Termine beim Arbeitsvermittler, Fallmanager, Fachdiensten oder beauftragten Bildungsträgern einhalten

Mitwirkungs- und Mitteilungspflichten

➤ Erreichbarkeit

- ❖ Sie müssen an jedem Werktag für Ihren Ansprechpartner postalisch und telefonisch erreichbar sein und das Jobcenter täglich aufsuchen können, wenn Sie dazu aufgefordert werden.

➤ Ortsabwesenheit

- ❖ Es besteht kein Rechtsanspruch auf Ortsabwesenheit. Jede Ortsabwesenheit muss vom Jobcenter im Vorfeld genehmigt werden.

Eingliederungsvereinbarung

Eine schriftlich und verbindliche vereinbaren mit dem Arbeitsvermittler

- Wie Sie bei den Bemühungen um Arbeit mitwirken (Nachweis zur Anmeldung eines Integrationskurses, von Bewerbungsaktivitäten etc.)
- An welchen Maßnahmen zur Verbesserung der Integrationschancen teilgenommen wird (Zuweisung Integrationskurs)
- Welche zusätzlichen Stellen zur Unterstützung der Integration eingeschaltet werden

Eingliederungsvereinbarung

Ziel: **Integration in den 1. Arbeitsmarkt**

Leistungen des Jobcenter Landkreis Heilbronn:

-

Bemühungen des Kunden:

-

Wichtiges um Wartezeiten zu vermeiden

- Verspätungen oder Terminabsagen bitte mitteilen (schriftlich, telefonisch, per Email)
- Vorsprachen beim zuständigen Arbeitsvermittler sind nur terminiert möglich
- Für Fragen oder Abgaben von Unterlagen bitte in der Eingangszone (2.Stock) vorsprechen oder im Service Center anrufen

Überblick über die Maßnahmen

Neukunden

Sprach-und Kompetenzcheck
USS GmbH

Profiling und Hilfe beim Ausfüllen von Anträgen
6 Termine à 45 Min. verteilt auf mind. 2 Termine pro Woche

für die schwächeren Kunden **migrah**
kann vor oder während des IK Bildungspark

IB für Flüchtlinge/ Aufsuchende Maßnahme
3 Monate Zuweisungsdauer
45 TN
2 Gespräche pro Woche je 1 Std

Alphabetisierungswerkstatt
USS

05.06.2017 - 01.09.2017
zur Vorbereitung auf einen Alphabetisierungskurs/Integrationskurs
nur VZ / 08:00 - 16:00Uhr

für die besseren Kunden **Connect**
kann auch während des IK an GSM

eher für die Kunden, die Arbeit gehen wollen
wie bewerbe ich mich, wie verhalte ich mich bei einem Vorstellungsgespräch
3 Tage in der Woche Gruppencoaching je 4,5 Std
Einzelcoaching à 1,5 Std

für die guten Kunden
nach dem IK

Kommit
GSM

mind A2
Träger sucht betrieb für Praktikum mit dem Ziel das der AG den Kd einstellt und evtl mit AEZ oder sonstigen Instrumenten gefördert wird
VZ

Perf-W
Kolping

20 Std
Sprachniveau muss ausreichend sein um in der Maßnahme mitzukommen, eher nach dem IK
Ziel ist Ausbildung oder Arbeit

AVGS

vor dem IK

Praxistraining Deutsch
Aufbaugilde

VZ/TZ
kein bestimmtes Sprachniveau notwendig

Skills
GSM

4 Std in der Woche
2 Termine à 2 Stunden
Profiling und Suche nach IK oder Unterlagen ausfüllen

Alpha Werkstatt/ ZID Alpha
Bildungspark

zur Vorbereitung auf einen Alphabetisierungskurs/Integrationskurs
TZ / Täglich 4 UE Deutsch, Training und Qualifizierung
bis zu 8 Monate in Teilzeit

für alle Kunden

BG-Coaching
GSM

6 Monate / 2x wtl.
aufsuchende Unterstützung
familiäre als auch persönliche Schwierigkeiten
Dolmetscher vorhanden

Wohnungcoaching
GSM

aufsuchende Unterstützung, d. h. wir begleiten Sie auch zu Wohnungsbesichtigungen,
Dolmetscher ist vorhanden

ZID HDL (Haushaltsnahe Dienstleistungen)
Bildungspark

bis zu 8 Monate in Teilzeit
Täglich 4 UE Deutsch, Training und Qualifizierung
Helferqualifizierung zur beruflichen Anwendung im Berufsfeld Gastronomie/hauswirtschaft
Laufender Einstieg möglich